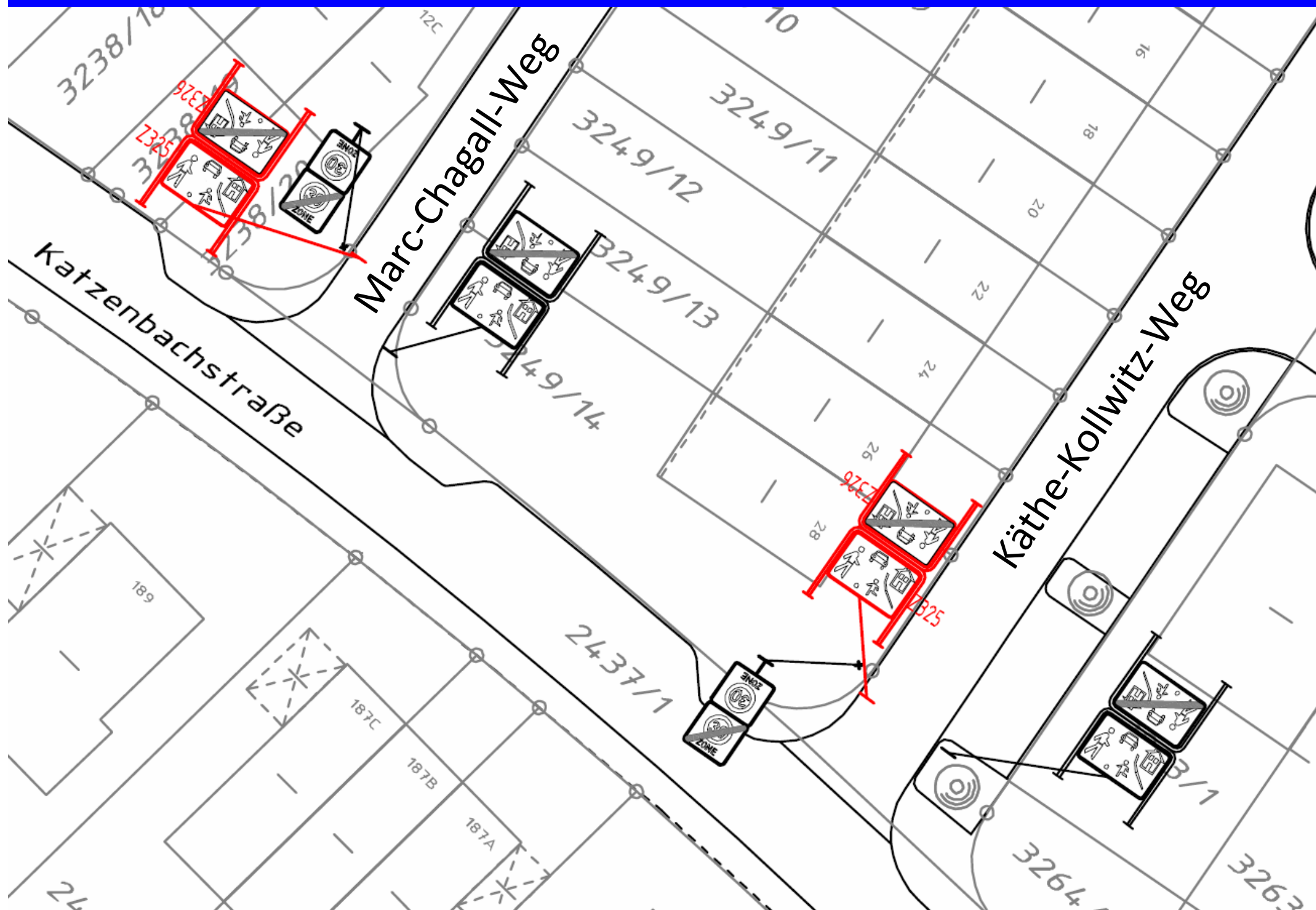
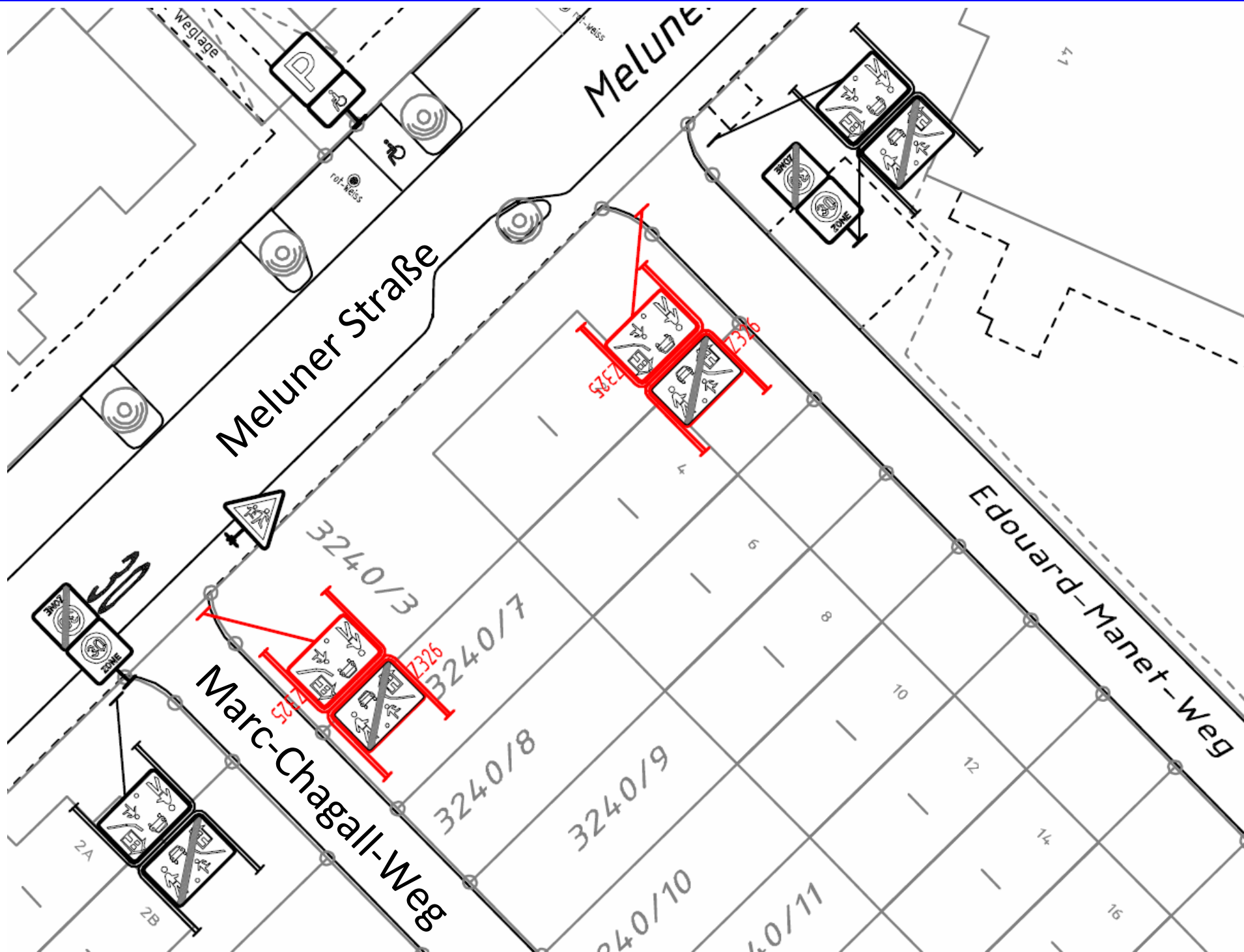


# Verkehrsberuhigter Bereich ▶ Zusätzliche Schilder 1 & 2



# Verkehrsberuhigter Bereich ▶ Zusätzliche Schilder 3 & 4



# Verkehrsberuhigter Bereich ▶ Zusätzliches Schild 5

31.  
Bei Anbringung der Bügel ist die Mindestdurchfahrtsbreite von 3,50m zu beachten

Ergänzt / geändert / angeordnet	Datum	Name
Anordnung 1616/101111/1403	15.11.11	Sija
.	.	.
.	.	.

Landeshauptstadt Stuttgart-Tiefbauamt  
Abteilung Straßen und Verkehr

S-Vaihingen  
Wohngebiet Lauchäcker  
Verengung der Einfahrten  
mit Beschilderungen  
verkehrsberuhigter Bereich

Projektnummern  
I.11.3.9.31.3.056.0

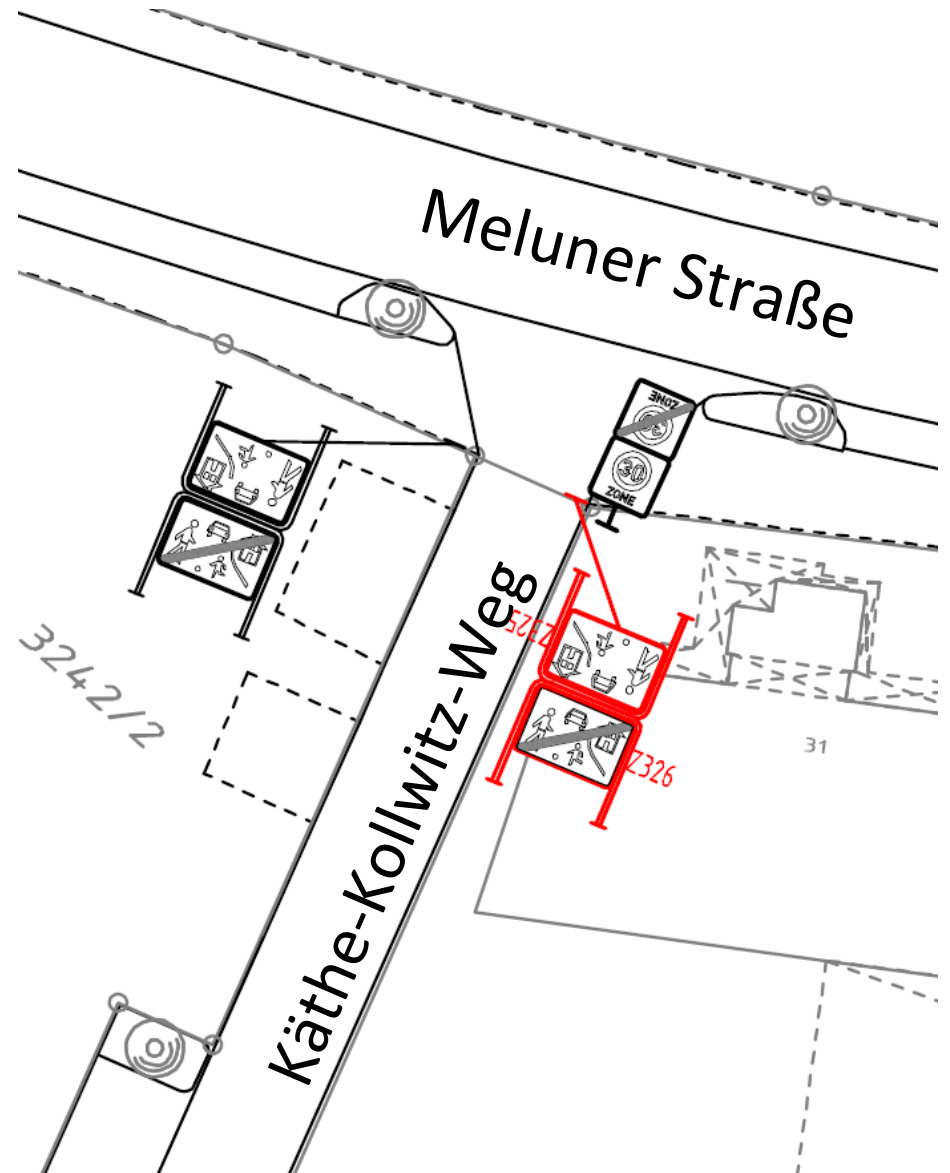
Plannummer  
Fi-11-146-01

Maßstab  
1:500

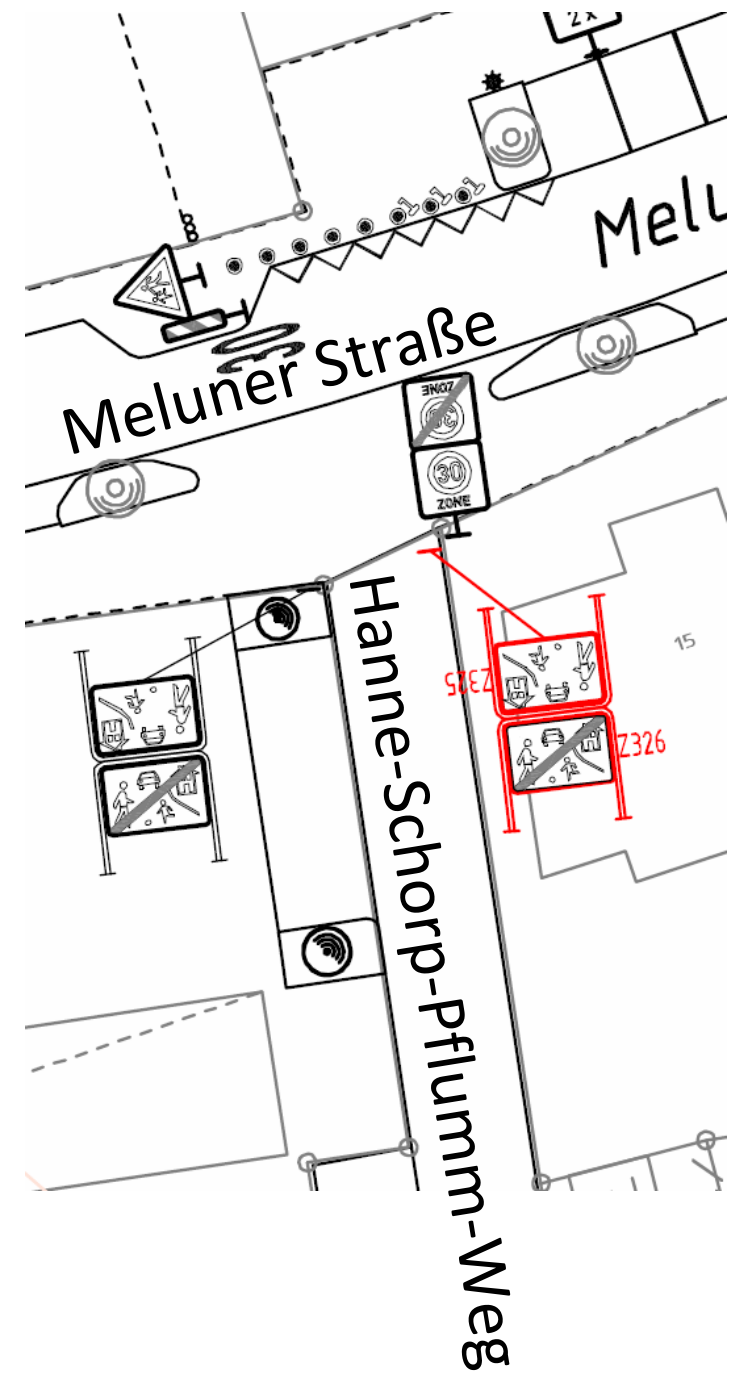
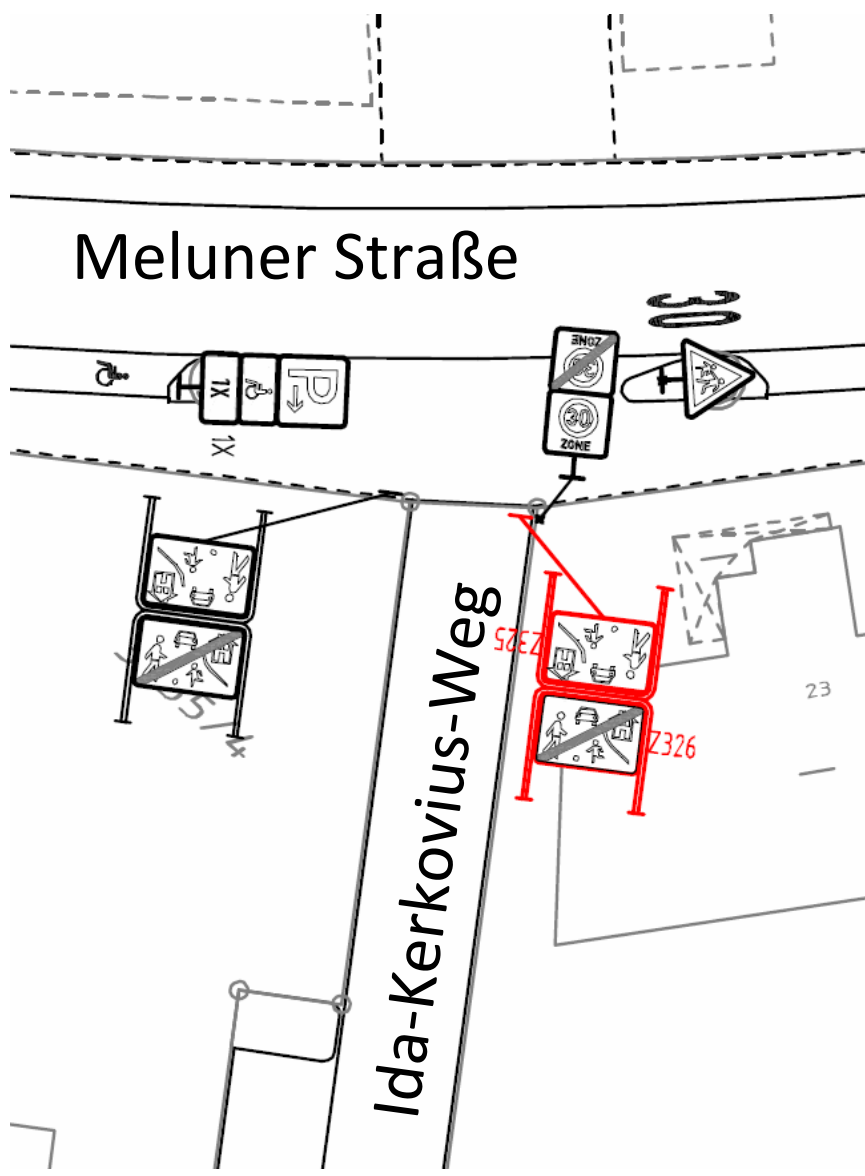
Datum  
07.11.2011

## Verkehrszeichenplan

Zeichner/Bearbeiter	Sgb.leiter	Dst.leiter	Abt.leiter	Amtsleiter
Sija/gez. Petri		-----	-----	-----



# Verkehrsberuhigter Bereich ▶ Zusätzliche Schilder 6 & 7





# Verkehrsberuhigter Bereich ▶ Zusätzliche Schilder 8 & 9

