

Einfahrten in den Verkehrsberuhigten Bereich

- Zufahrten haben eine Breite von 5,5 m
- Der monotone Straßenbelag animiert nicht zur Geschwindigkeitsreduzierung
- Der Gehweg parallel zur Meluner Straße fällt nicht als solcher auf



Einfahrten in den Verkehrsberuhigten Bereich

- ▶ Verengung der Zufahrten von 5,5 auf 3,5 m durch Umstellen der Schilder
- ▶ Kennzeichnung der Straße durch farbige (blaue) Bemalung mit weißem Schriftzug „max. 7 km/h“ oder „Schritt fahren“ oder „1. Gang rein“
- ▶ Farbige Kreise oder Kleckse auf dem Gehweg



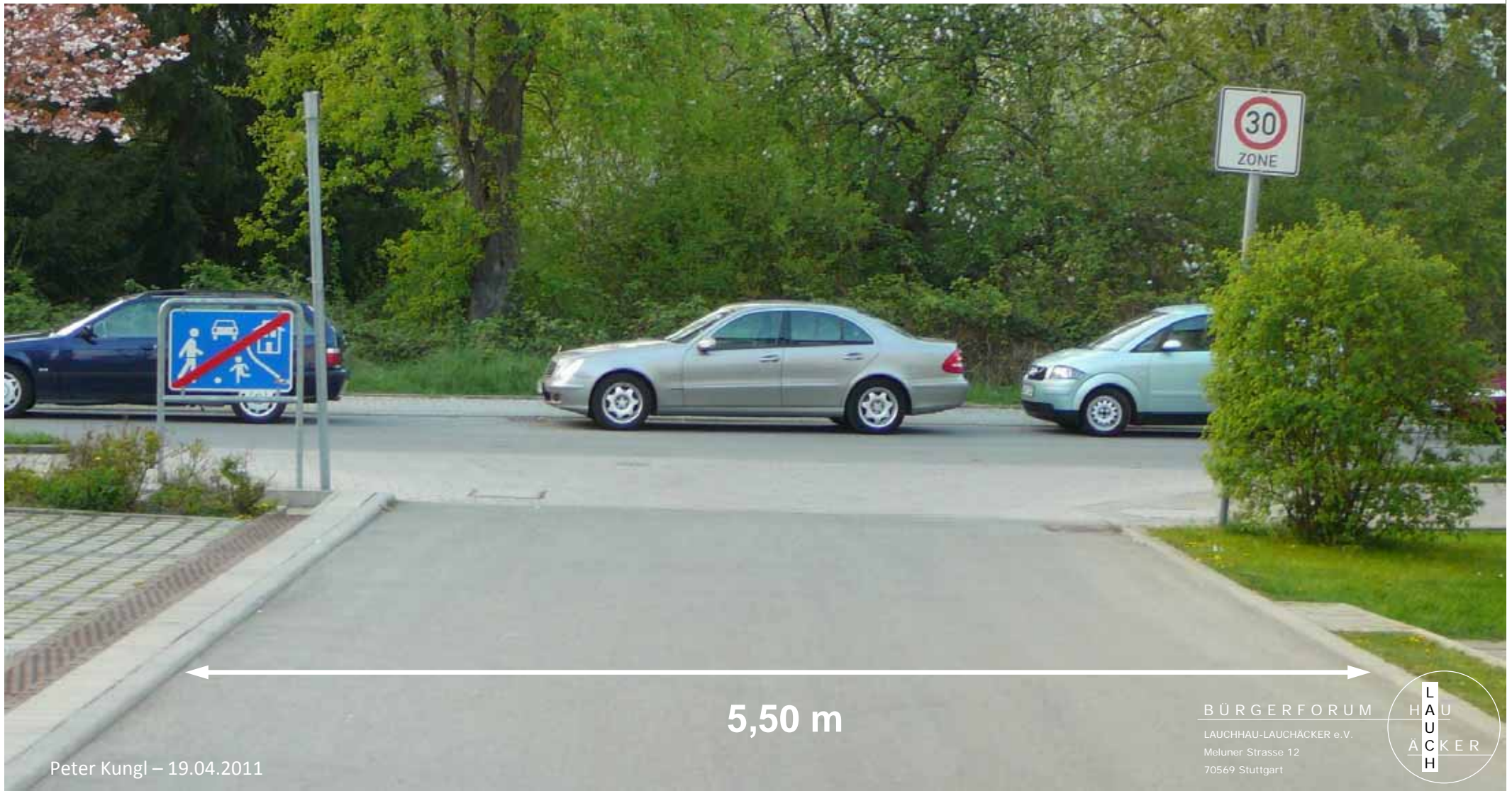
Einfahrten in den Verkehrsberuhigten Bereich

- Ist das Tempo-30-Zone-Ende-Schild (274.2) hier erforderlich?
Das Schild „Beginn Verkehrsberuhigter Bereich“ (325) setzt doch eine neue Geschwindigkeit von 4 - 7 km/h?
- Vorschlag: Tempo 7 Schild anstatt Tempo-30-Zone-Ende



Einfahrten in den Verkehrsberuhigten Bereich

- ▶ Käthe-Kollwitz-Weg: Blick in Richtung Meluner Straße
- ▶ Straßenbreite 5,50 m
- ▶ Gehweg an der Meluner Straße fällt nicht als solcher auf



Einfahrten in den Verkehrsberuhigten Bereich

- ▶ Verengung der Zufahrten von 5,5 auf 3,5 m durch Umstellen der Schilder
- ▶ Kennzeichnung der Straße durch farbige (blaue) Bemalung mit weißem Schriftzug „max. 7 km/h“ oder „Schritt fahren“ oder „1. Gang rein“
- ▶ Farbige Kreise oder Kleckse auf dem Gehweg



Maßnahmen 1

Markierungen für
Zugangswege

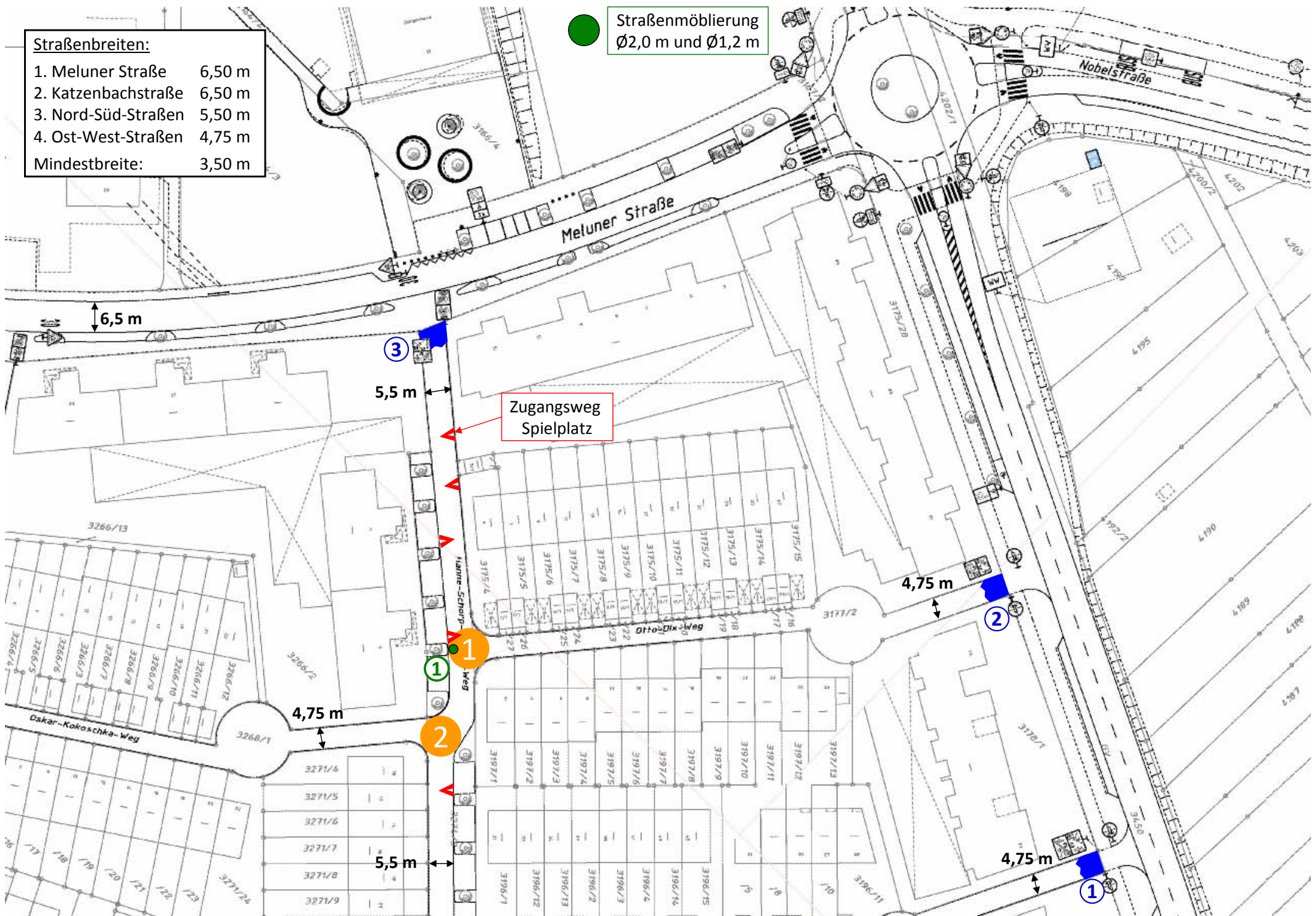
Markierungen der Zufahrtstraßen
zum verkehrsberuhigten Bereich

1 Markierungen der Kreuzungen
im verkehrsberuhigten Bereich

Straßenbreiten:

- 1. Meluner Straße 6,50 m
- 2. Katzenbachstraße 6,50 m
- 3. Nord-Süd-Straßen 5,50 m
- 4. Ost-West-Straßen 4,75 m
- Mindestbreite: 3,50 m

● Straßenmöblierung
Ø2,0 m und Ø1,2 m



Zugangsweg
Spielplatz

3

5,5 m

4,75 m

2

4,75 m

2

5,5 m

4,75 m

1

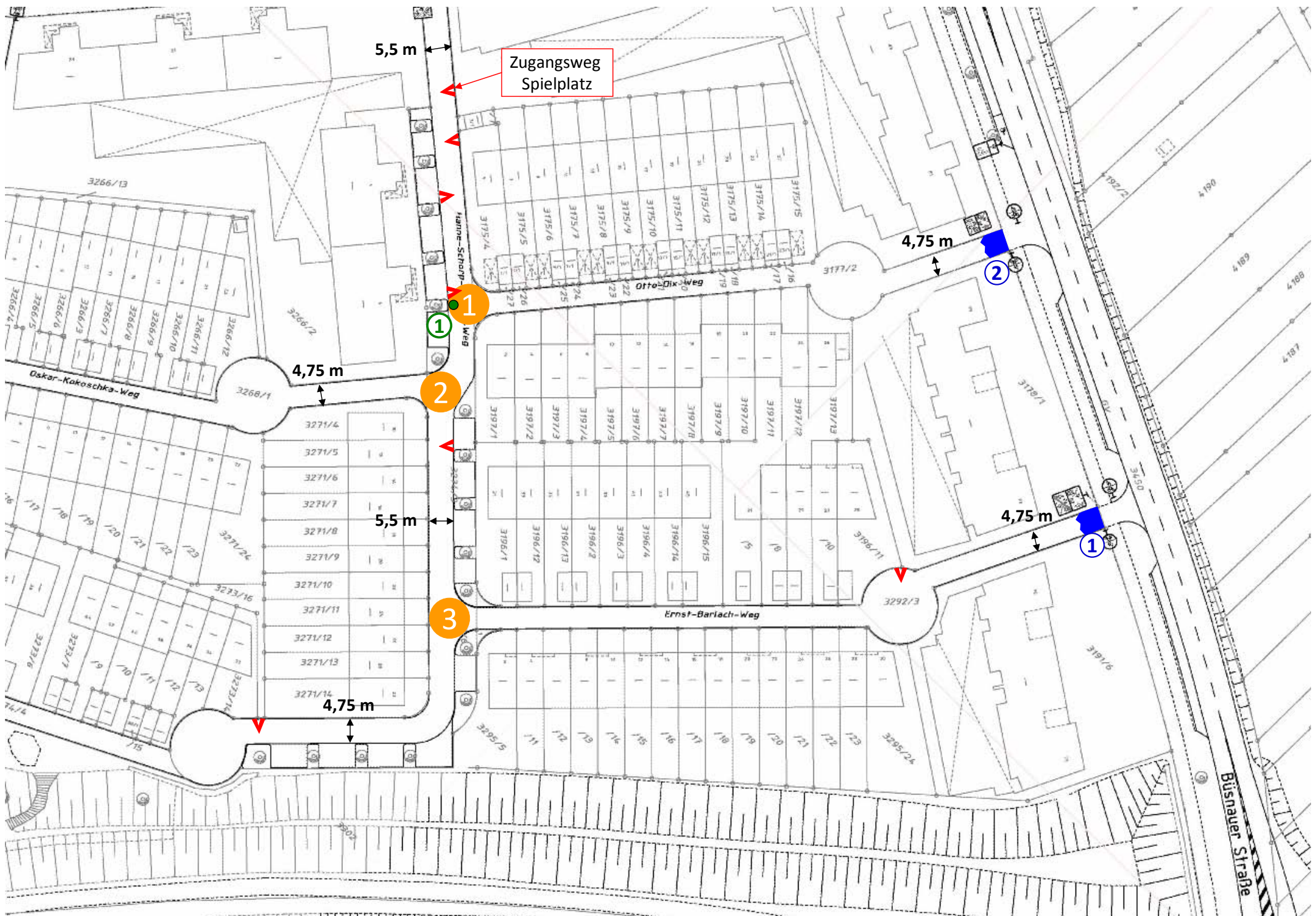
3266/13
3266/12
3266/11
3266/10
3266/9
3266/8
3266/7
3266/6
3266/5
3266/4
3266/3
3266/2
3266/1

3271/4
3271/5
3271/6
3271/7
3271/8
3271/9

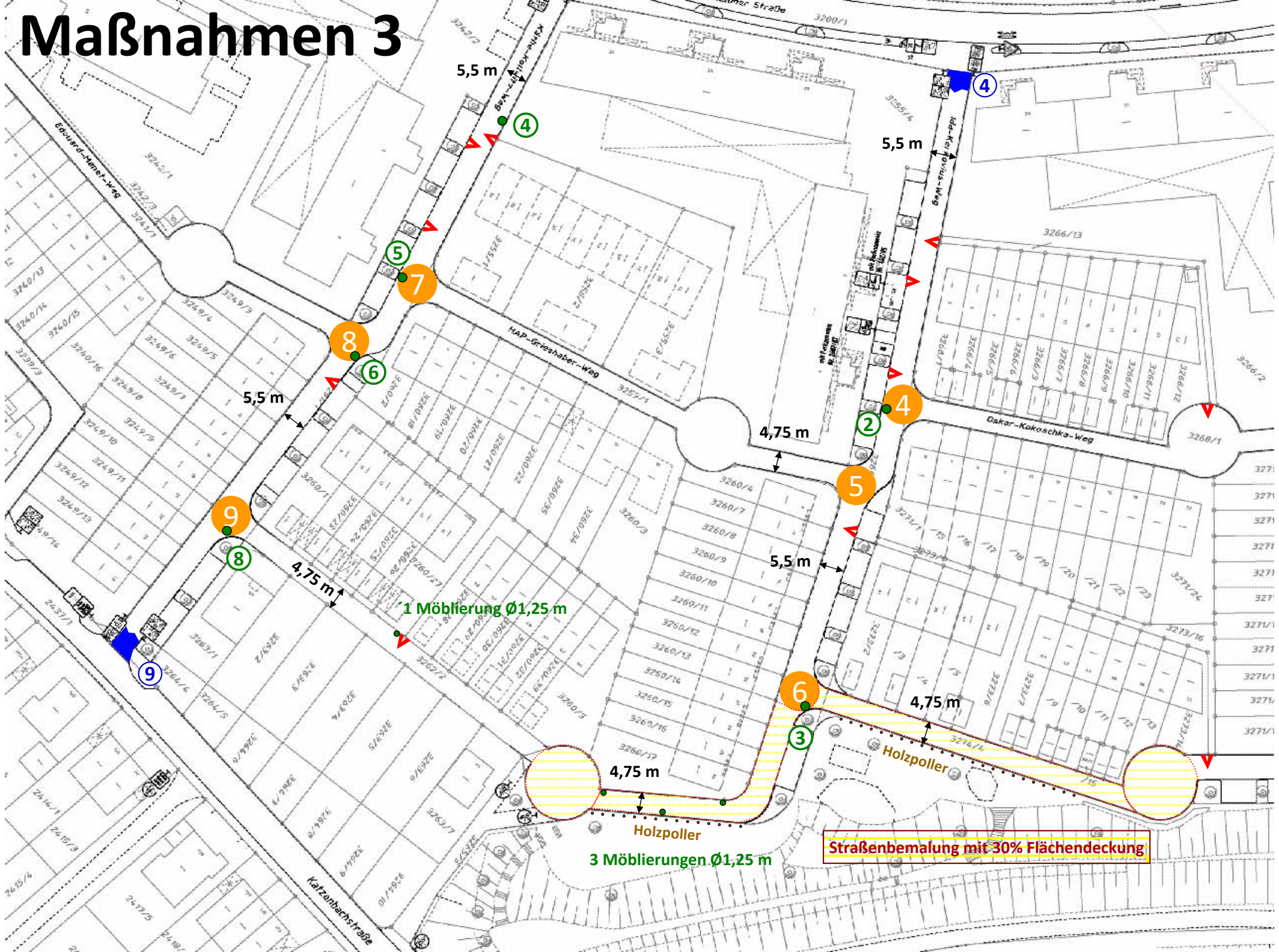
1/961E
2/961E
E/961E
7/961E
9/961E
10/961E
11/961E
12/961E
13/961E
14/961E
15/961E
16/961E
17/961E
18/961E
19/961E
20/961E
21/961E
22/961E
23/961E
24/961E
25/961E
26/961E
27/961E
28/961E
29/961E
30/961E
31/961E
32/961E
33/961E
34/961E
35/961E
36/961E
37/961E
38/961E
39/961E
40/961E
41/961E
42/961E
43/961E
44/961E
45/961E
46/961E
47/961E
48/961E
49/961E
50/961E

3177/2
3178/1
3178/2
3178/3
3178/4
3178/5
3178/6
3178/7
3178/8
3178/9
3178/10
3178/11
3178/12
3178/13
3178/14
3178/15
3178/16
3178/17
3178/18
3178/19
3178/20
3178/21
3178/22
3178/23
3178/24
3178/25
3178/26
3178/27
3178/28
3178/29
3178/30
3178/31
3178/32
3178/33
3178/34
3178/35
3178/36
3178/37
3178/38
3178/39
3178/40
3178/41
3178/42
3178/43
3178/44
3178/45
3178/46
3178/47
3178/48
3178/49
3178/50

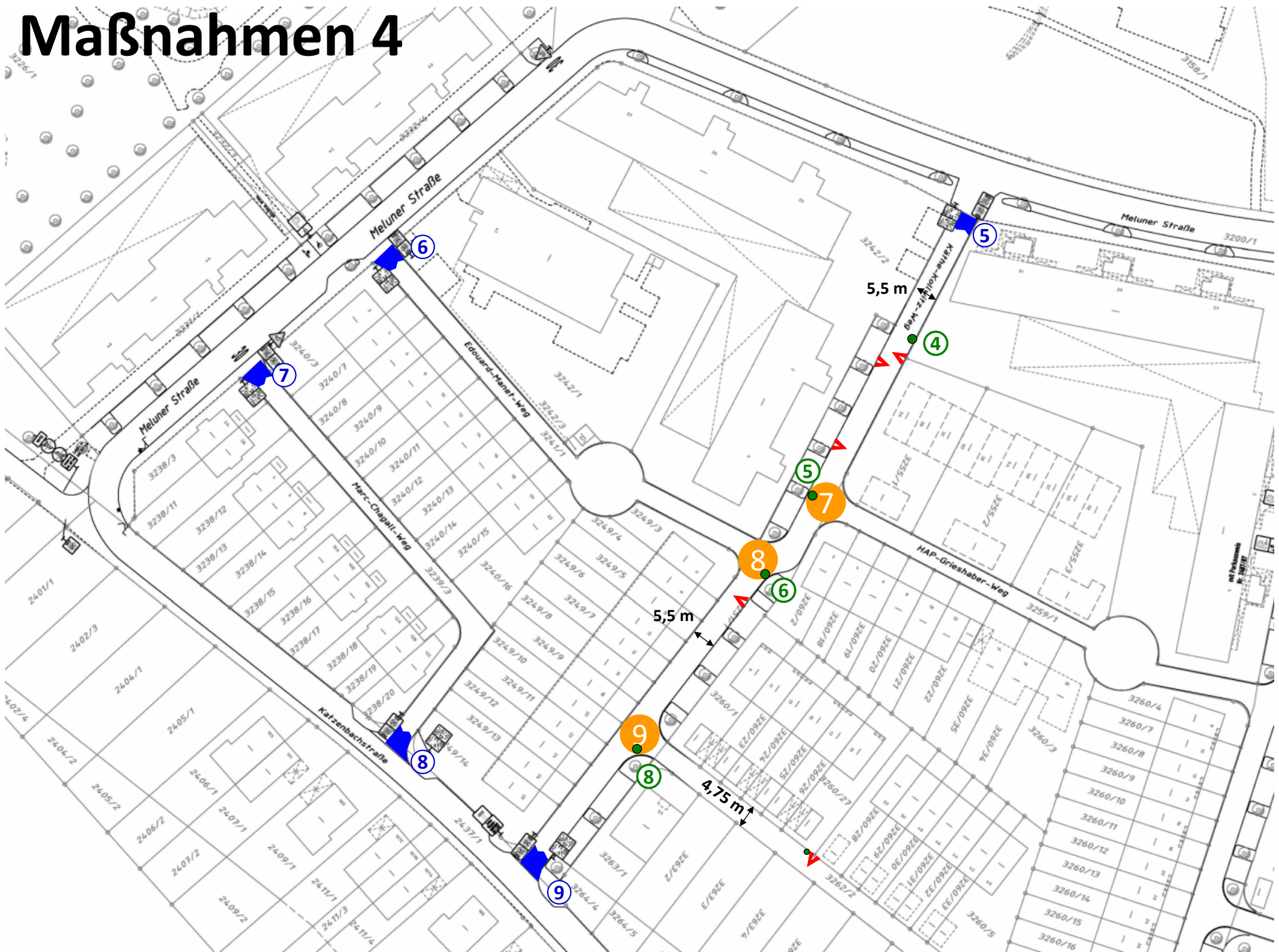
Maßnahmen 2



Maßnahmen 3

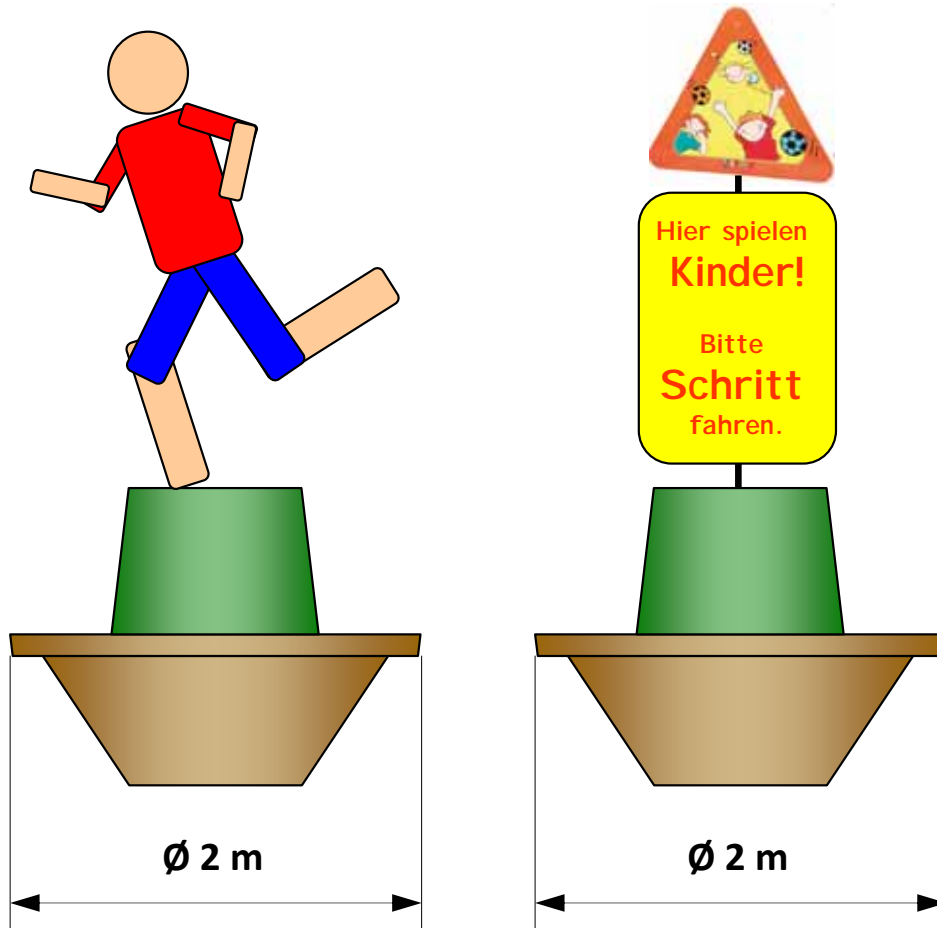


Maßnahmen 4



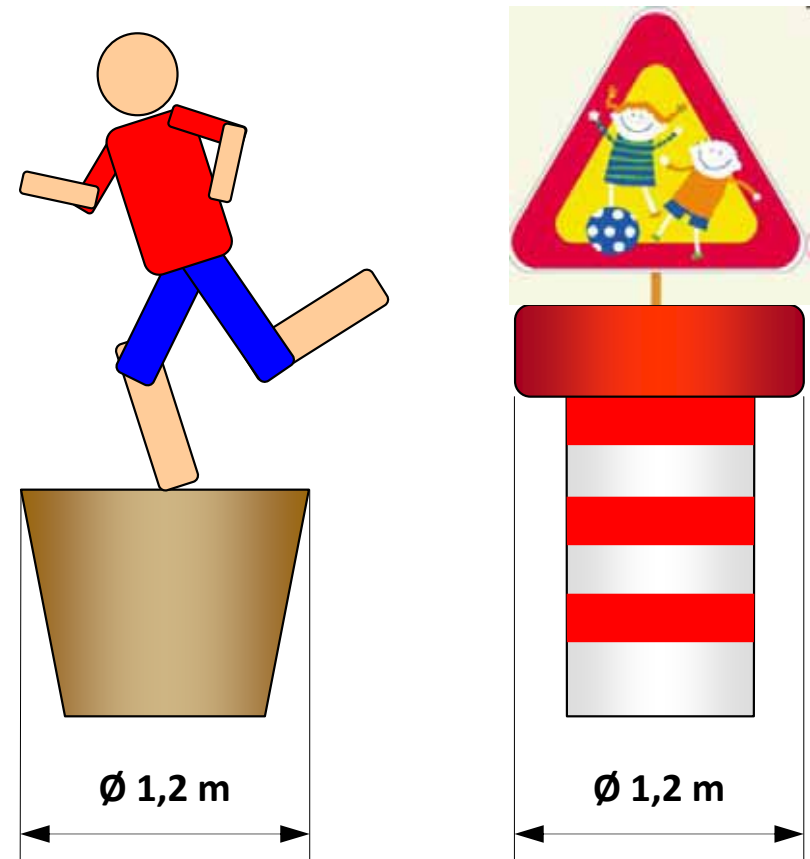
Maßnahme Straßenmöblierung

Typ 1 für Straßenbreite 5,5 m



Straßenmöbel als Sitzrondell ausgeführt.

Typ 2 für Straßenbreite 4,75 m



Straßenmöbel als Kübel oder Poller.

Summe möglicher Maßnahmen

- **Einfahrten in den Verkehrsberuhigten Bereich:**

Fahrbahnbemalung in blau: Fläche $5,50 \times 4,0 \text{ m} = 22 \text{ m}^2 \Rightarrow 4 \times 100\%^* \Rightarrow 88 \text{ m}^2$

Fläche $4,75 \times 4,0 \text{ m} = 19 \text{ m}^2 \Rightarrow 5 \times 100\%^* \Rightarrow 95 \text{ m}^2$

- **Abzweigungen im Verkehrsberuhigten Bereich:**

Fahrbahnbemalung in orange: Durchmesser ca. 8,5 m

Fläche $57 \text{ m}^2 \Rightarrow 9 \times 50\%^* \Rightarrow 260 \text{ m}^2$

- **Fußwege, die schlecht einsehbar in Straßen einmünden:**

Fahrbahnbemalung in rot: Dreiecksfläche ca. $4,0 \text{ m}^2$

$\Rightarrow 16 \times 70\%^* \Rightarrow 45 \text{ m}^2$

- **Fläche am Spielplatz Hanne-Schorp-Pflumm-Weg:**

Fahrbahnbemalung mit vielen Wendepunkten: Gesamtfläche mit Wendeplatten: ca. 1.100 m^2

\Rightarrow damit Malflächen für Kinder verbleiben

Deckungsgrad ca. $30\%^* \Rightarrow 330 \text{ m}^2$

- **Farbbedarf (UV-beständige und abriebfeste Farbe): Gesamtfläche ca. 820 m^2**

- **Straßenmöblierungen:**

8 Elemente $\varnothing 2,0 \text{ m}$ für Straßenbreite 5,50 m

4 Elemente $\varnothing 1,2 \text{ m}$ für Straßenbreite 4,75 m

Holzpoller entlang des Spielplatzes am Lärmschutzwall zum Hanne-Schorp-Pflumm-Weg hin.

* Deckungsgrad des Farbauftrags